

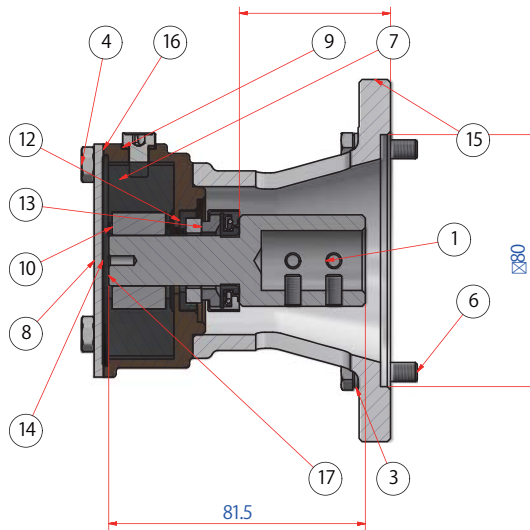
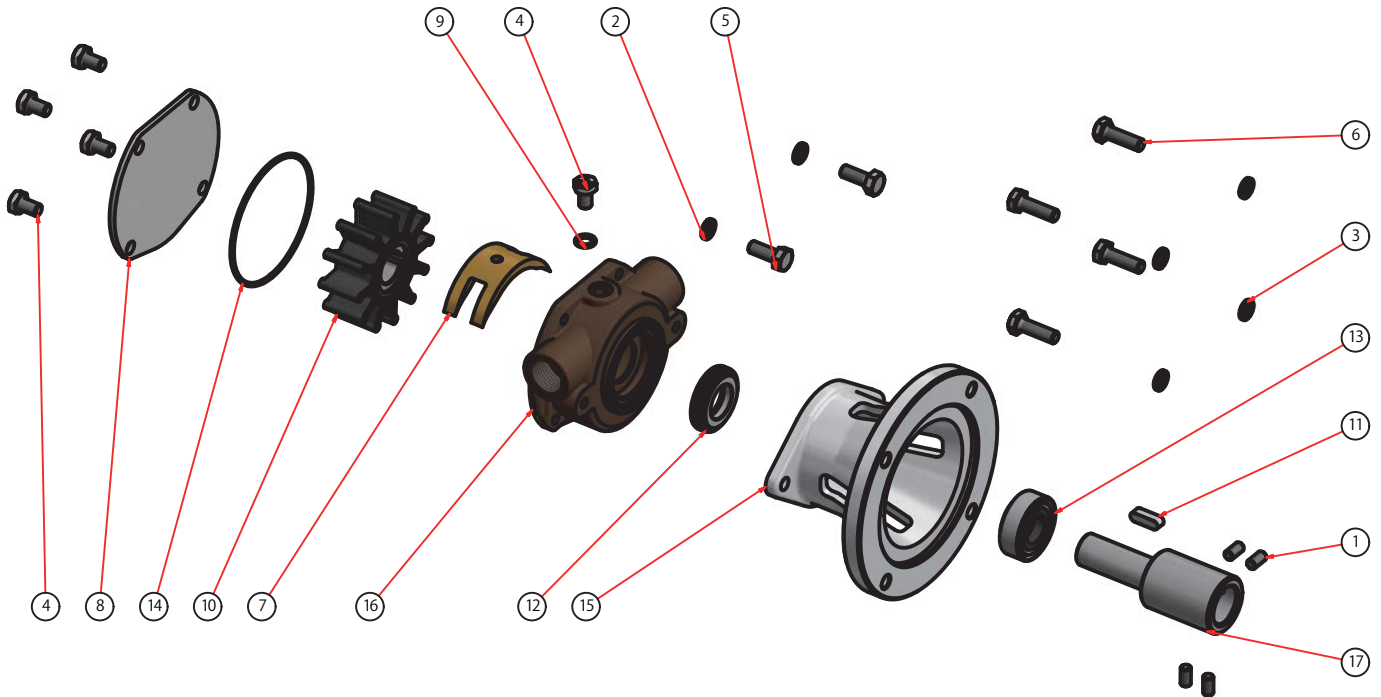


## AC インペラーポンプ AIP-0375-100



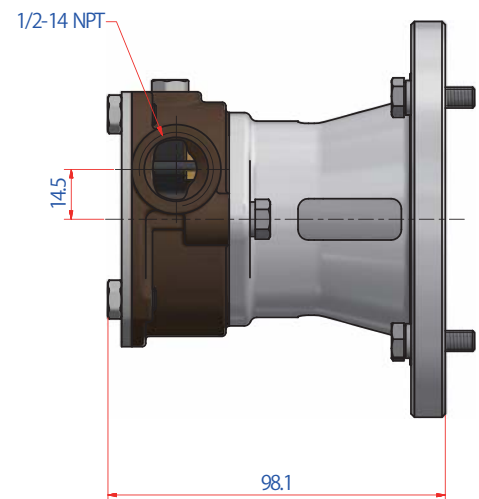
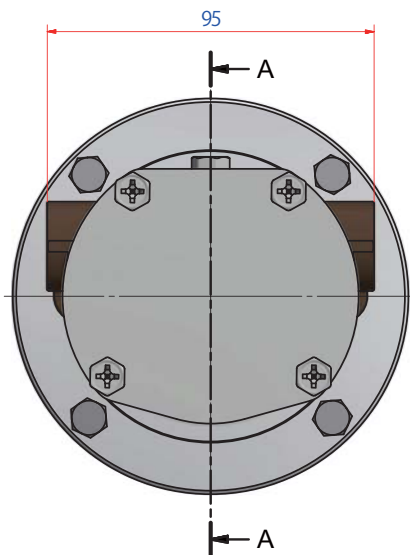
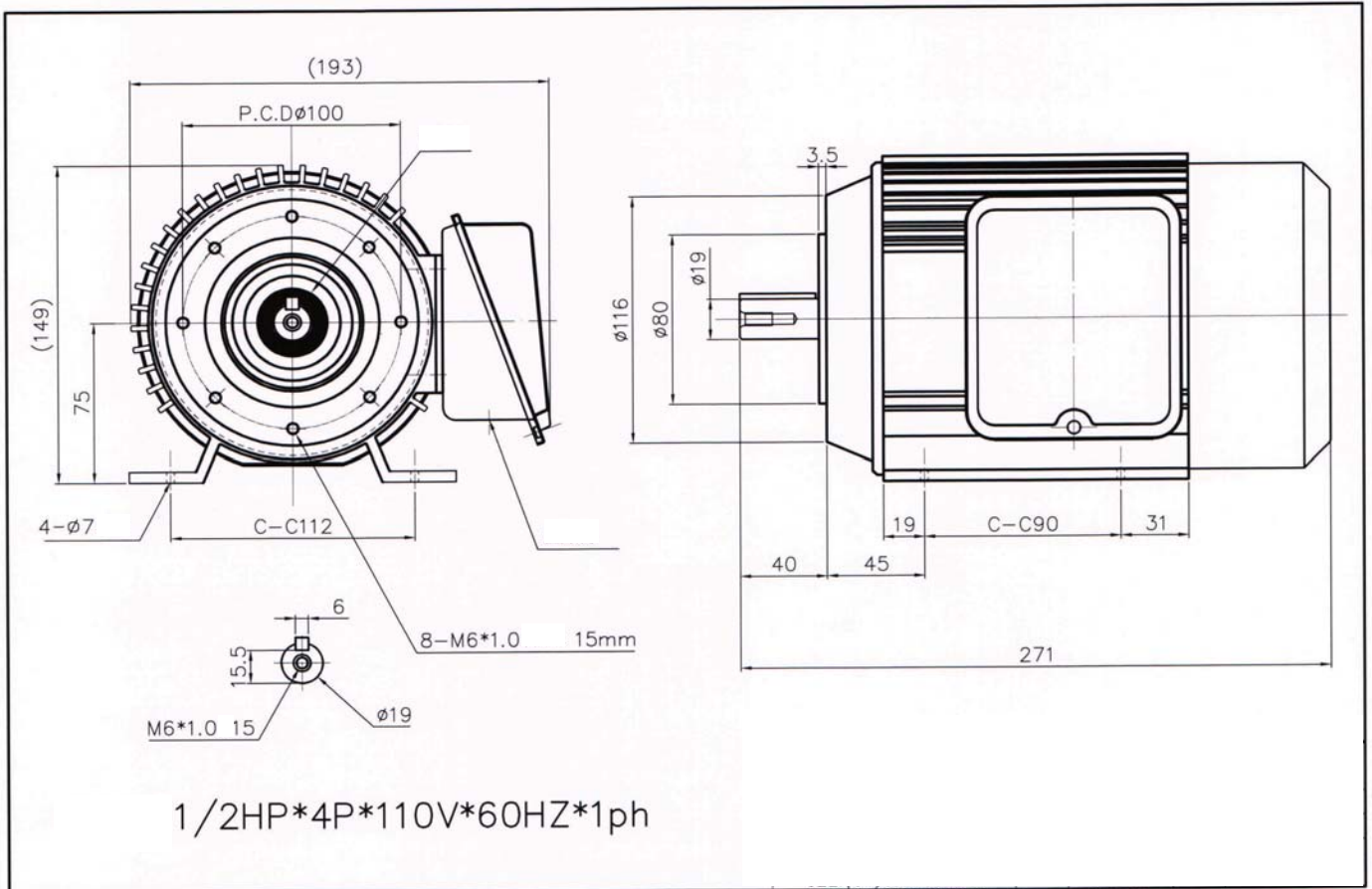
商品品番	AIP-0375-100
電圧	110V
周波数	50/60Hz
モーター出力	1/2HP
ねじ径	RC/PT/NPT 1/2"
流量	30 リットル/分
重量	10kg
商品定価	¥58,000

# AC インペラーパーツリスト



番号	品番	品名	数量	価格
①	BOL0027	シャフト用セットスクリュー	4	¥220
②	BOL0035	ポンプボディ用スプリングワッシャ	2	¥125
③	BOL0055	マウンティングブラケット用スプリングワッシャ	4	¥100
④	BOL0080	エンドカバー用ボルト	5	¥220
⑤	BOL0128	ポンプボディ用ボルト	2	¥420
⑥	BOL0177	マウンティングブラケット用ボルト	4	¥190
⑦	CAM0029	カム	1	¥5,700
⑧	COV0039	エンドカバー	1	¥4,600
⑨	GAK0009	ガスケット	1	¥90
⑩	IMP-7162	インペラー	1	¥4,100
⑩+⑭	7162K-01	インペラーキット	1	¥4,290
⑪	KEY0023	キー	1	¥1,100
⑫+⑬	MCSSET0008	メカニカルシールキット	1	¥5,500
⑭	ORG0032	O-リング	1	¥190
⑮	PBC0251	ポンプマウンティングブラケット	1	¥20,600
⑯	PBC0240	インペラーハウジング	1	¥15,300
⑰	SHA0140	シャフト	1	¥14,700

# AC インペラーポンプ各部寸法



## インペラーポンプ設置に関する注意事項

ポンプは乾燥しており換気の良い場所であつ電圧降下を防ぐために出来るだけ電源の近くに設置するようにしてください。

また、ポンプはモーター保護のためにも雨やウォッシュダウン、ビルジ等の水気から遠ざけるようにしてください。密閉された狭い空間での使用はオーバーヒートするおそれがありますのでお止めください。

## 配管

配管に使用するホースはよじれや折れ曲がりがないように気をつけて配管してください。また、負圧がかかることを考慮して肉厚の網入りホース等を使用することをお薦めします。

配管はインペラーが回りやすくなるようにポンプ内部に若干の水が残るような配管にしてください。

また、海水吸入口にはポンプのインペラーにゴミなどが混入するのを防止するために海水ストレーナーを設置してください。また配管には空気が混入してエア噛みしないように気をつけてください。

インペラーポンプ前面プレートの表記を参考にして海水の in 側と out 側を間違えないように配管します。

## 配線

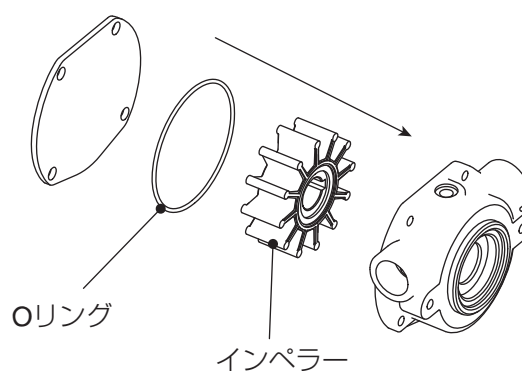
本体側面のボックス下部から出ているコードに電源をつなぎこんでください。その際には安全のためにヒューズ、もしくはブレーカー（10A）を取り付け、コードにつなぐ電線は 1.2 スケ以上の物を使用するようにしてください。



## 消耗部品交換について

インペラーハウジング内のインペラー（部品番号：7162K）は 2 年、または稼働時間 2000 時間毎に交換するようにしてください。また、O リング等の消耗品も併せて交換することをお薦めします。

インペラー交換の際は付属の潤滑剤をインペラーに塗布して取り付けるようにしてください。



## 保証規定

1. 保証適用期間は購入後 1 年間です。保証期間中は弊社規定により修理させていただきます。修理の際は購入日が証明できる物を貼付して保証適用期間内にお申し出ください。
2. 保証は修理、または代品で対応させていただきます。返金は致しません。
3. 保証対象となる製品はマニュアルに従って正確に取り付けられ、適切な電圧・極性で装着され、取り扱いやメンテナンスが正しく行われた上での欠陥品とさせていただきます。
4. 可動によって摩耗・消耗する部品は保証対象外となります。
5. 以下の手順で保証申請を行ってください。
  - a. 保証申請書に必要事項を記入してください。
  - b. 欠陥品と保証申請書を一緒にタートルマリンへ返却してください。その際には引取便を手配しますので事前にタートルマリンへご連絡ください。なお、出張修理は致しません。
  - c. タートルマリンが要修理欠陥品とみなした製品には修理を施してお客様に返却いたします。
  - d. 修理不可能な欠陥品に関しては代品へ交換させていただきます。ただし、該当製品が製造中止の場合は同等品と交換させていただきます。
  - e. 保証サービスはタートルマリン、及びタートルマリン正規代理店のみで適用されます。
5. この保証は他の規定や保証より優先して適用されます。お客様から頂いた個人情報は製品保証の資料以外には使用いたしません。
6. 製品が原因で起こった他製品の損害に対する保証は一切お受けできません。また、製品が原因で起こった事故などによる物損・人身への被害に対する保証も一切お受けできません。
7. 本保証規定に基づく製品以外の保証は一切お受けできません。
8. 本保証規定にない条項については日本国の法令に従って処理させていただきます。

## 保証申請書

製品は保証規定に基づいて保証されます。 下記必要事項をご記入のうえ、タートルマリンまでお送りください。	
記入日	年 月 日
製品機種	
製品番号	
購入日	年 月 日
購入先	
オーナー様 お名前 (ふりがな)	
オーナー様 お名前	
オーナー様 ご住所	〒
オーナー様 お電話番号	( ) - -
取付日	年 月 日
取付業者名	
取付担当者名	
取付業者住所	〒
取付業者電話番号	( ) - -
不具合内容	





**Turtle Marine Inc.**

**<http://turtle-marine.com>**

〒 851-3305 長崎県西海市西彼町喰場郷 938-7

TEL : 0959-29-5055 FAX : 0959-29-5566