
DC 電源供給装置 (600W モデル)
SCN-600-12/SCN-600-24

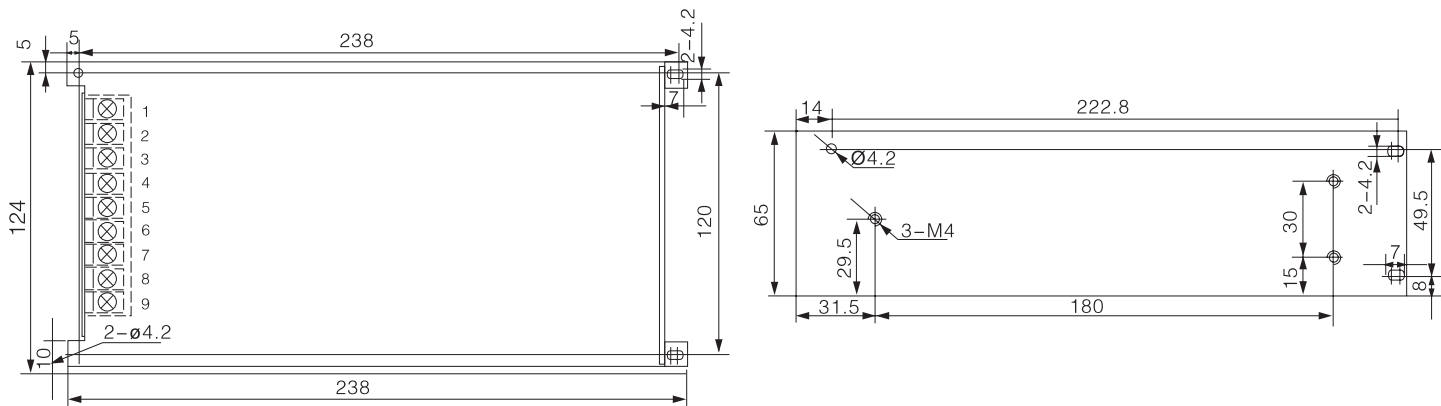
取扱説明書



目次

本体寸法図・各種仕様	3
製品設置・ご使用上の注意事項	4
付属品	4
使用前の準備	5
前面端子部解説	6
保証規定	7

本体寸法図・各種仕様



SCN-600-12 仕様表

DC 出力電圧	12V
DC 出力電流	0 ~ 50A
効率	83%
出力電圧調整可能範囲	10.5V ~ 13.5V
入力電圧	90 ~ 132VAC/180 ~ 264VAC (切替式)
入力電力周波数	47 ~ 63Hz
動作環境温度	-10°C ~ 50°C
重量	1.5kg

SCN-600-24 仕様表

DC 出力電圧	24V
DC 出力電流	0 ~ 25A
効率	85%
出力電圧調整可能範囲	22.0V ~ 26.0V
入力電圧	90 ~ 132VAC/180 ~ 264VAC (切替式)
入力電力周波数	47 ~ 63Hz
動作環境温度	-10°C ~ 50°C
重量	1.5kg

製品設置・ご使用上の注意事項

- 本製品を引火性のあるガスや発火性の物質がある場所で使用しないでください。
- 本製品の設置は専門の知識を持つ技術者が設置するようにしてください。
- 本製品のまわりに紙や布などの燃えやすいものを置かないようにしてください。
- 本製品の配線作業は必ず専門の知識を持つ技術者が配線するようにしてください。十分な知識のないまま配線すると感電する恐れがあります。
- 本製品は必ず湿気のない乾燥した場所に設置してください。
- 使用中は感電の恐れがありますので端子台には絶対に触らないようにしてください。
- 使用直後は本体が熱くなっている恐れがあり火傷の危険があるため本製品に触れないようにしてください。
- 配線作業の際は必ず AC 電源の供給が停止していることを確認してから配線作業するようにしてください。
- 感電の恐れがありますので濡れた手で本製品に触らないようにしてください。
- 本製品の改造や分解は絶対にお止めください。感電や故障の恐れがあります。また、改造・分解した場合は製品保証期間中であっても保証対象外となります。
- 本製品は規定内の入力電圧・出力電流・出力電力でご使用ください。規定外の値での使用は故障の原因となります。
- 使用時は本製品のアース端子から必ずアースを取るようにしてください。

付属品

DC 電源供給装置には以下の付属品が付属しています。付属品がしっかりと揃っているかどうか確認してください。

- ①．端子付ケーブル（黒）× 1 本
- ②．端子付ケーブル（赤）× 1 本
- ③．短絡バー× 2 個
- ④．8mm² 用圧着端子× 2 個



使用前の準備

DC 電源供給装置に接続する AC 電源の電圧に合わせて本体背面にある入力電圧切替スイッチを切り替えます。
入力電圧が 100V ~ 120V ならば「115V」を、入力電圧が 200V ~ 240V ならば「230V」にスイッチを切り替えてください。



本体背面入力電圧切替スイッチ

DC 出力電圧を本体前面にあるダイヤルをまわすことで微調整することが可能です。ダイヤルを時計回りに回すと出力電圧が上昇し、反時計回りに回すと出力電圧は下降します。

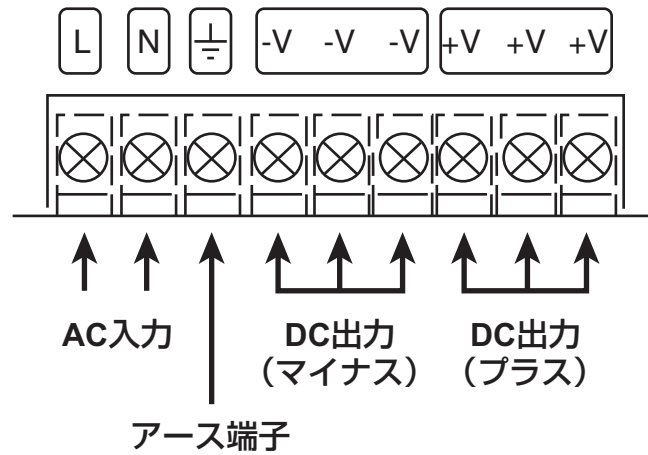
12V 出力モデル(SCN-600-12)は約 10V ~ 14V、24V 出力モデル(SCN-600-24)は約 20V ~ 27V の間で出力調整することができます。



DC 出力電圧調整ダイヤル

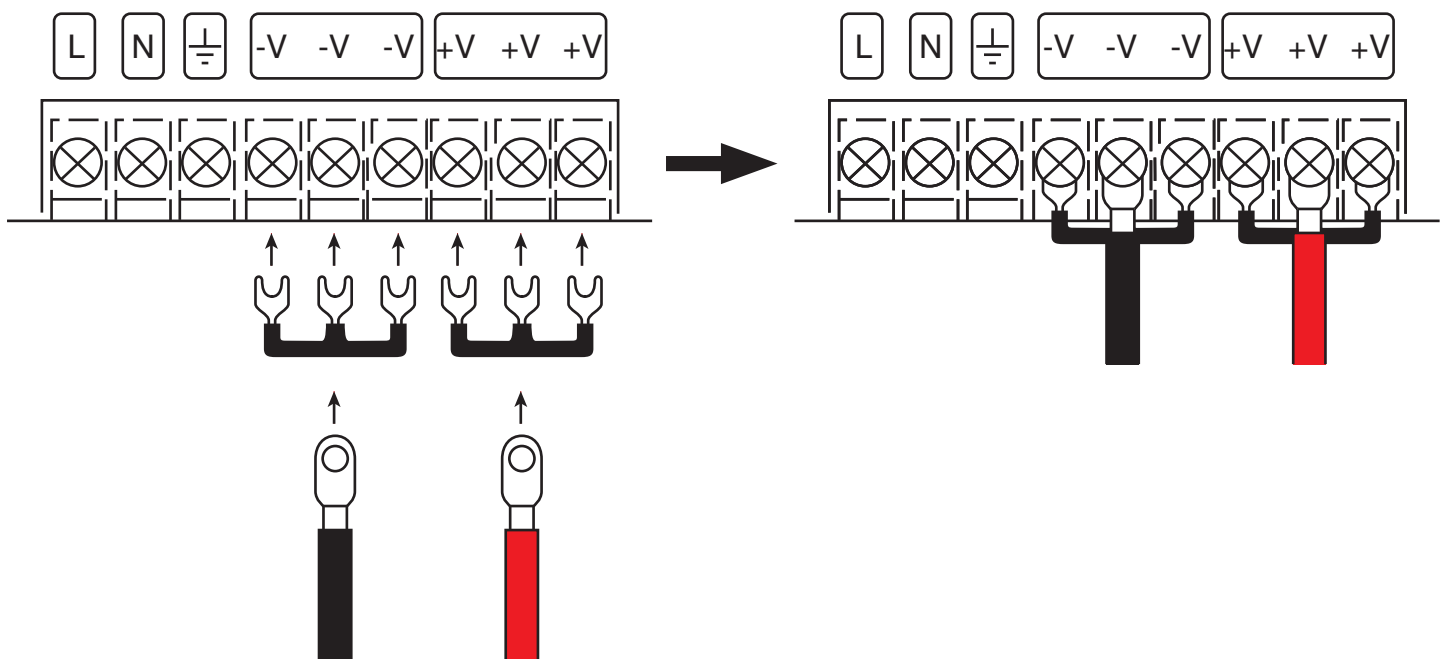
前面端子部解説

AC 入力端子	AC 入力電源供給を接続する端子です。入力電源の電圧に合わせてあらかじめ本体背面にある入力電圧切替スイッチを切り替えておいてください。
アース端子	感電や事故防止のためアース端子からアースを取ってください。
DC 出力端子	プラス/マイナスで最大 3 系統配線できるように端子が準備されています。



DC 出力の配線をまとめて 1 本で取り出したい場合は必ず付属の短絡バーと端子付ケーブル、または圧着端子を利用して配線するようにしてください。

その際、電流を分散させるために必ず端子付ケーブル、または圧着端子を 3 個並びの端子の真ん中に接続してください。



保証規定

1. 保証適用期間は購入後 1 年間です。保証期間中は弊社規定により修理させていただきます。修理の際は購入日が証明できる物を貼付して保証適用期間内にお申し出ください。
2. 保証は修理、または代品で対応させていただきます。返金は致しません。
3. 保証対象となる製品はマニュアルに従って正確に取り付けられ、適切な電圧・極性で装着され、取り扱いやメンテナンスが正しく行われた上での欠陥品とさせていただきます。
4. 以下の手順で保証申請を行ってください。
 - 欠陥品をタートルマリンへ返却してください。その際には引取便を手配しますので事前にタートルマリンへご連絡ください。なお、出張修理は致しません。
 - タートルマリンが要修理欠陥品とみなした製品には修理を施してお客様に返却いたします。
 - 修理不可能な欠陥品に関しては代品へ交換させていただきます。ただし、該当製品が製造中止の場合は同等品と交換させていただきます。
 - 保証サービスはタートルマリン、及びタートルマリン正規代理店のみで適用されます。
5. この保証は他の規定や保証より優先して適用されます。お客様から頂いた個人情報には製品保証の資料以外には使用いたしません。
6. 製品が原因で起こった他製品の損害に対する保証は一切お受けできません。また、製品が原因で起こった事故などによる物損・人身への被害に対する保証も一切お受けできません。
7. 本保証規定に基づく製品以外の保証は一切お受けできません。
8. 本保証規定にない条項については日本国の法令に従って処理させていただきます。



Turtle Marine Inc.

<http://turtle-marine.com>

有限会社タートルマリン

〒 851-3305 長崎県西海市西彼町喰場郷 938-7

TEL : 0959-29-5055 FAX : 0959-29-5566 E-mail : info@turtle-marine