



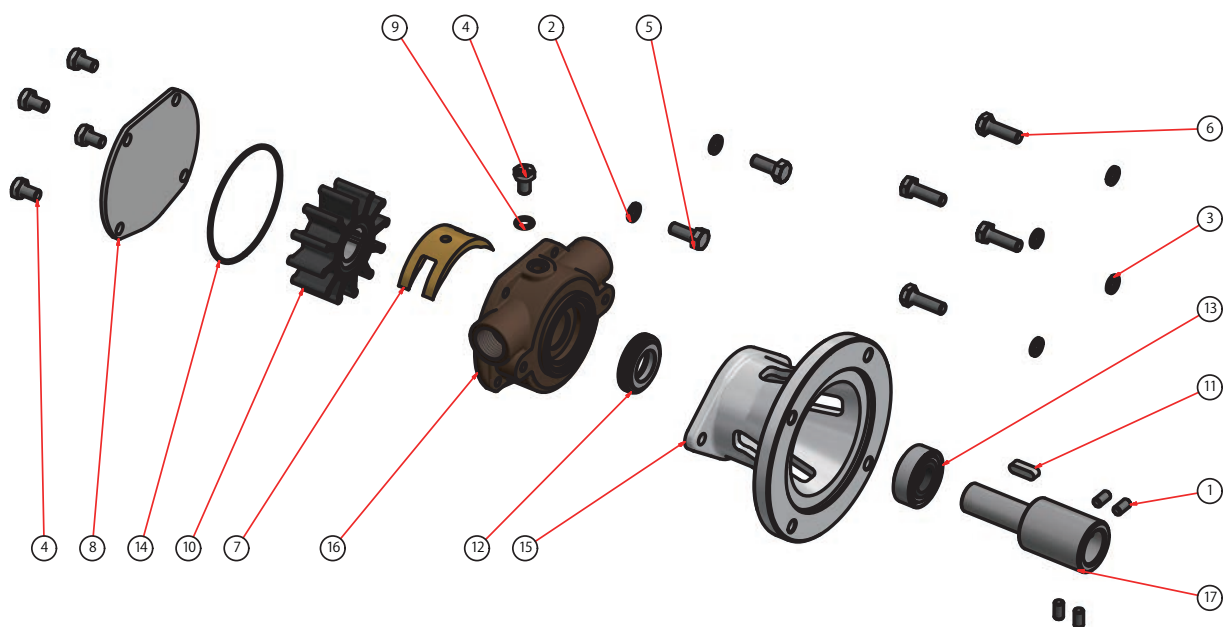
AC インペラーポンプ



商品品番	AIP-0375-100
電圧	110V
周波数	50/60Hz
モーター出力	1/2HP
ねじ径	RC/PT/NPT 1/2"
流量	25 リットル/分
揚程 (5m)	23.5 リットル/分
重量	10kg
商品定価	¥58,000

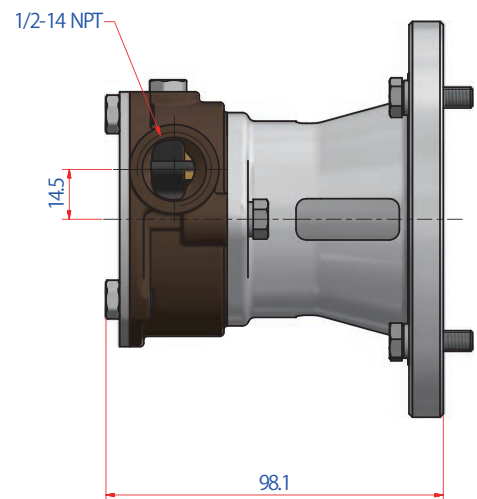
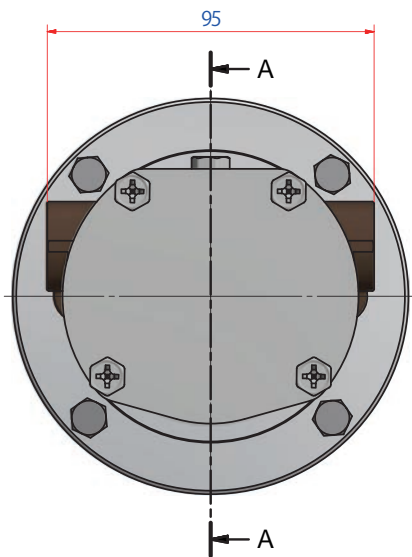
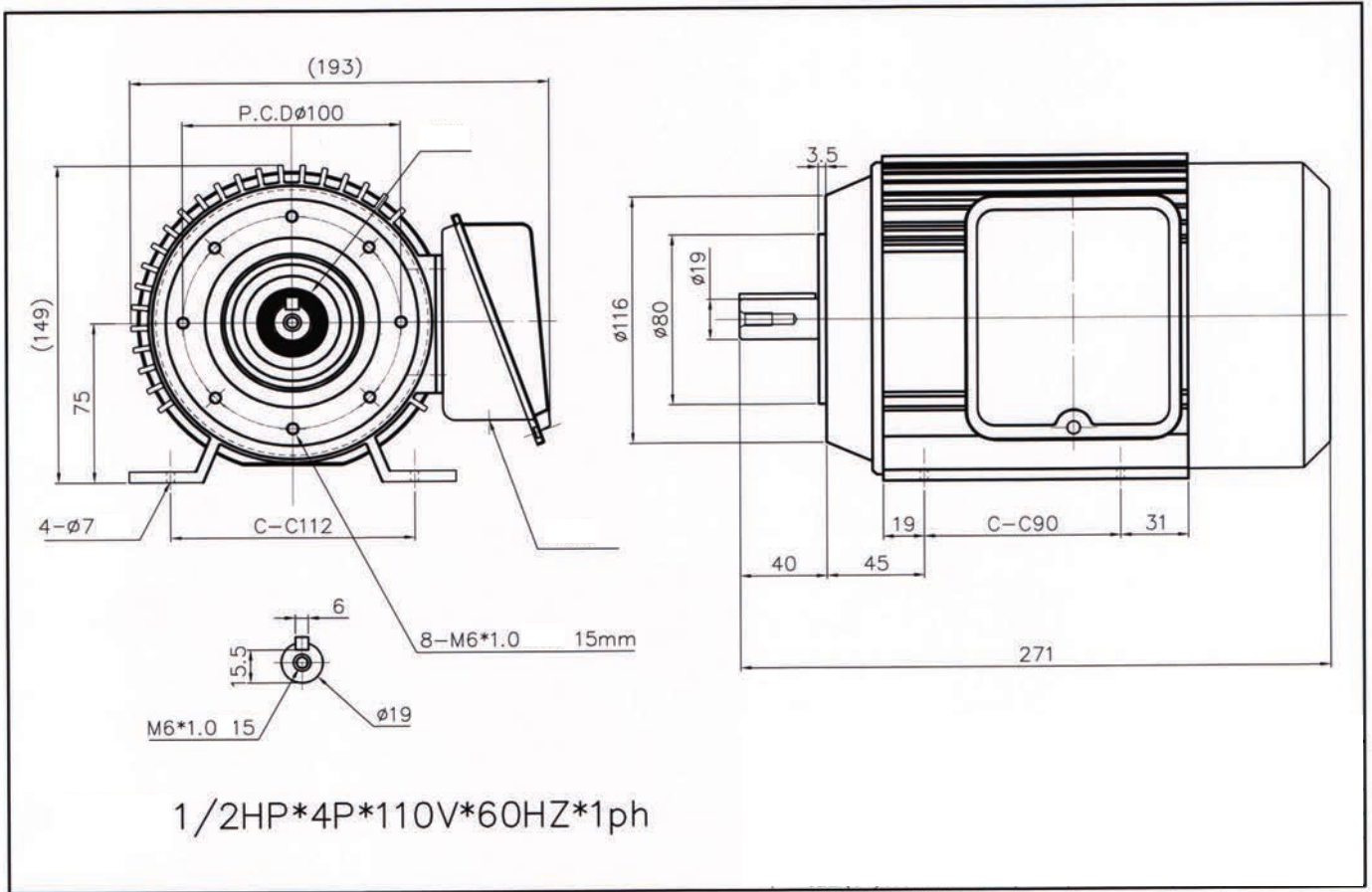
商品品番	AIP-0186-100
電圧	110V
周波数	50/60Hz
モーター出力	1/4HP
ホース径	5/8"
流量	22 リットル/分
重量	6.6kg
商品定価	¥49,000

AIP-0375-100 パーツリスト

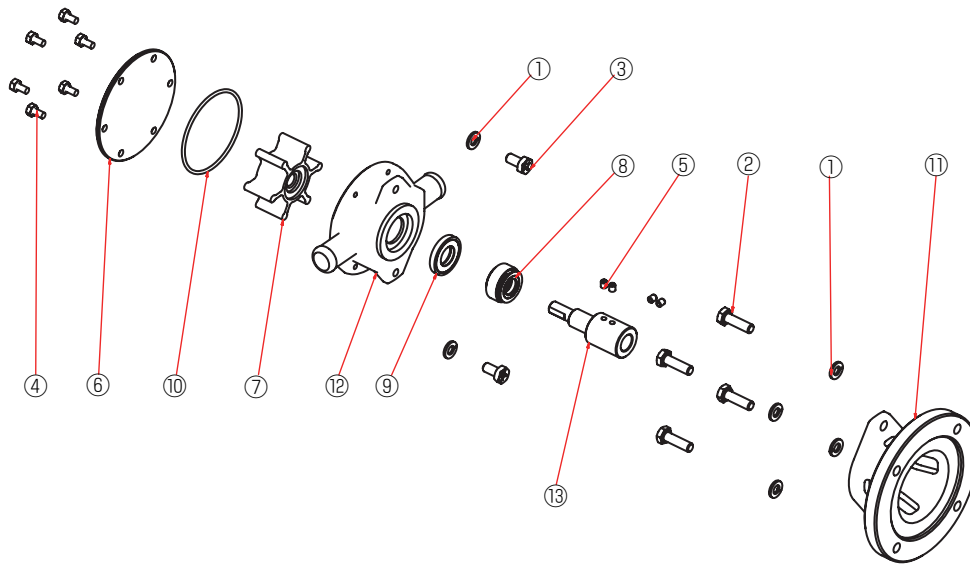


番号	品番	品名	数量	価格
①	BOL0027	シャフト用セットスクリュー	4	¥220
②	BOL0035	ポンプボディ用スプリングワッシャ	2	¥125
③	BOL0055	マウンティングブラケット用スプリングワッシャ	4	¥100
④	BOL0080	エンドカバー用ボルト	5	¥220
⑤	BOL0128	ポンプボディ用ボルト	2	¥420
⑥	BOL0177	マウンティングブラケット用ボルト	4	¥190
⑦	CAM0029	カム	1	¥5,700
⑧	COV0039	エンドカバー	1	¥4,600
⑨	GAK0009	ガスケット	1	¥90
⑩	IMP-7162	インペラー	1	¥4,100
⑩+⑭	7162K-01	インペラーキット	1	¥4,290
⑪	KEY0023	キー	1	¥1,100
⑫+⑬	MCSSET0008	メカニカルシールキット	1	¥5,500
⑭	ORG0032	O-リング	1	¥190
⑮	PBC0251	ポンプマウンティングブラケット	1	¥20,600
⑯	PBC0240	インペラーハウジング	1	¥15,300
⑰	SHA0140	シャフト	1	¥14,700
	KT-PM1/2HP4POL	モーターアッシー	1	¥23,000

AIP-0375-100 各部寸法

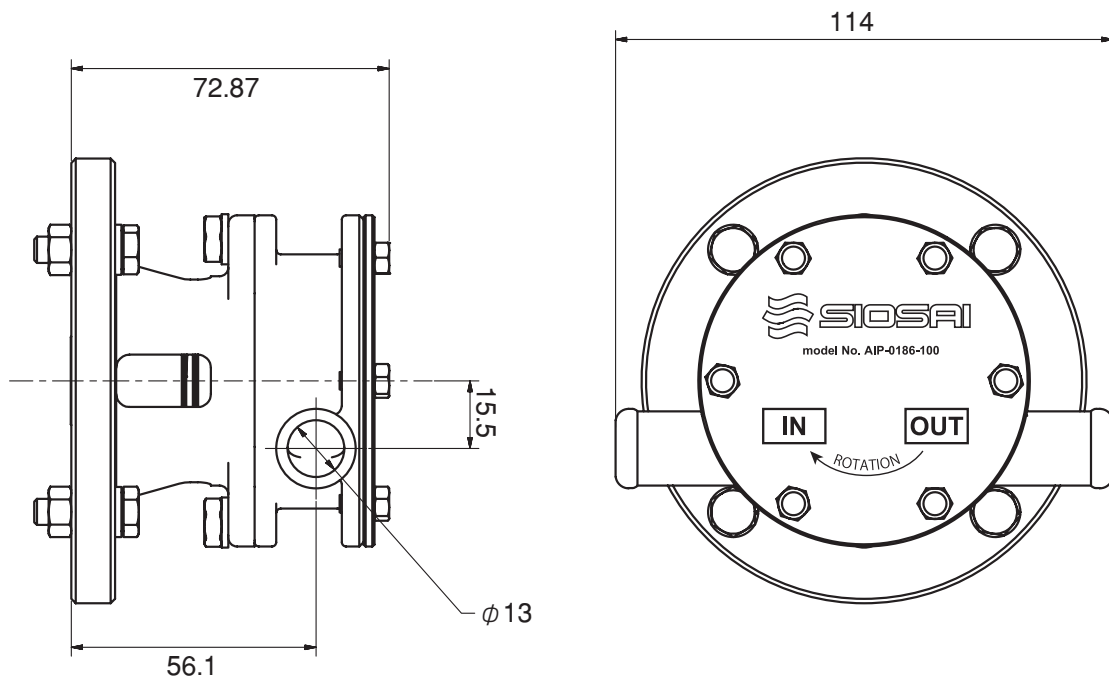
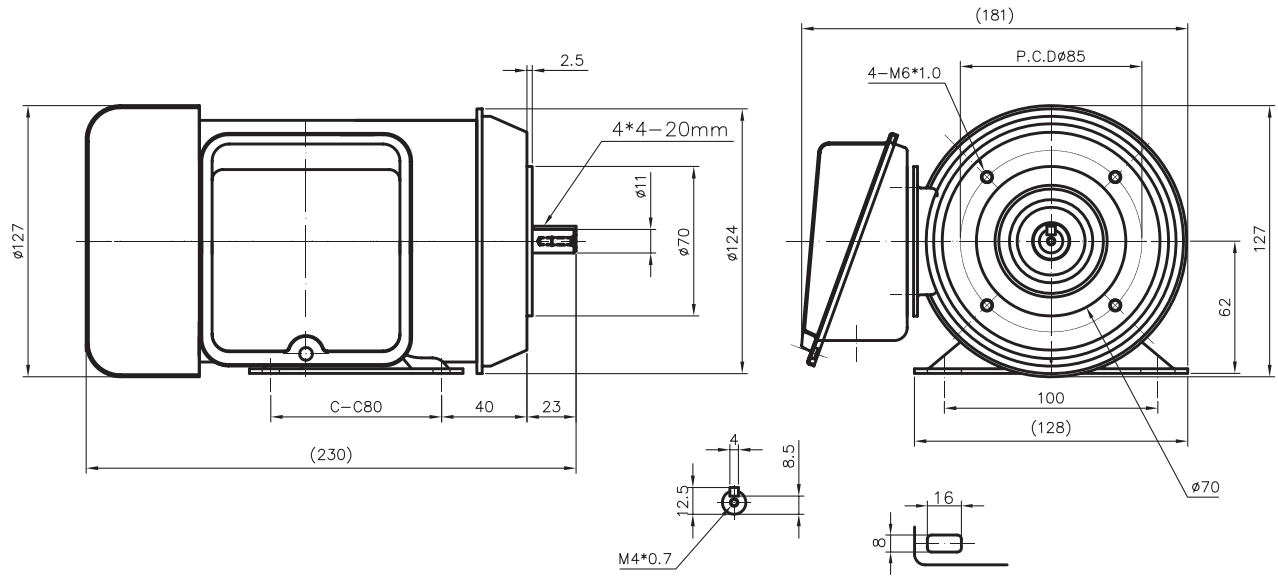


AIP-0186-100 パーツリスト



番号	品番	品名	数量	価格
①	BOL0035	マウンティングブラケット用スプリングワッシャ	6	¥100
②	BOL0048	ボルト	4	¥300
③	BOL0081	ポンプボディ用ボルト	2	¥200
④	BOL0080	エンドカバー用ボルト	5	¥220
⑤	BOL0220	シャフト用セットスクリュー	4	¥100
⑥	COV0042	エンドカバー	1	¥2,300
⑦ + ⑩	JIKTM001	インペラーキット	1	¥2,400
⑧ + ⑨	MCSSET0020	メカニカルシールキット	1	¥4,500
⑪	PBC0279	ポンプマウンティングブラケット	1	¥10,000
⑩	IMP-7162	インペラー	1	¥4,100
⑩ + ⑭	7162K-01	インペラーキット	1	¥4,290
⑪	KEY0023	キー	1	¥1,100
⑫	PBC0280	インペラーハウジング	1	¥16,000
⑬	SHA0170	シャフト	1	¥9,000
	KT-PM1/4HP4POL	モーターアッシー	1	¥23,000

AIP-186-100 各部寸法



インペラーポンプ設置に関する注意事項

- ポンプは乾燥しており換気の良い場所でかつ電圧降下を防ぐために出来るだけ電源の近くに設置するようにしてください。
- ポンプはモーター保護のためにも雨やウォッシュダウン、ビルジ等の水気から遠ざけるようにしてください。
- 密閉された狭い空間での使用はオーバーヒートするおそれがありますのでお止めください。

配管

- 配管に使用するホースはよじれや折れ曲がりがないように気をつけて配管してください。また、負圧がかかることを考慮して肉厚の網入りホース等を使用することをお勧めします。
- 配管はインペラーが回りやすくなるようにポンプ内部に若干の水が残るような配管にしてください。
- 海水吸入口にはポンプのインペラーにゴミなどが混入するのを防止するために海水ストレーナーを設置してください。また、配管に空気が混入してエア噛みしないように気をつけてください。
- インペラーポンプ前面プレートの表記を参考にして海水の in 側と out 側を間違えないように配管します。

配線

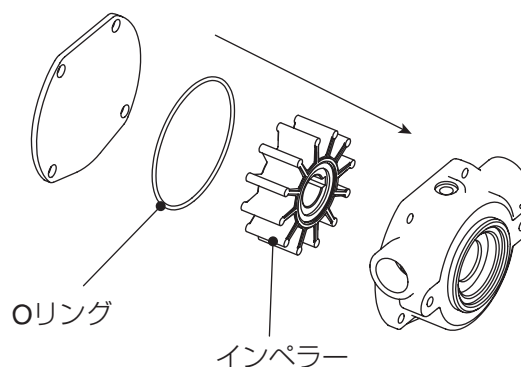
本体側面のボックス下部から出ているコードに電源をつなぎこんでください。その際には安全のためにヒューズ、もしくはブレーカーを取り付け、コードにつなぐ電線は 1.25 スケ以上の物を使用するようにしてください。

モデル	ヒューズ・ブレーカー
AIP-0375-100	10A
AIP-0186-100	5A



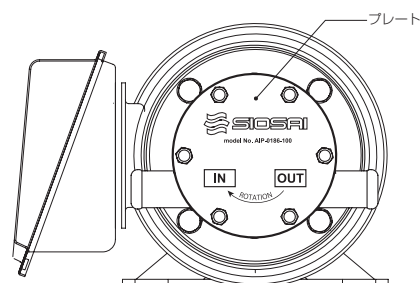
消耗部品交換について

インペラーハウジング内のインペラーは 2 年、または稼働時間 2000 時間毎に交換するようにしてください。また、Oリング等の消耗品も併せて交換することをお勧めします。インペラー交換の際は付属の潤滑剤をインペラーに塗布して取り付けるようにしてください。



AIP-0186-100 のインペラー交換時注意事項

AIP-0186-100 はインペラー交換後にプレートを再び取り付ける際には右図を参考にして正しい角度でプレートを取り付けるようにします。



保証規定

- 1.本製品は購入後 1 年間は製品品質に関して保証されます。
- 2.保証期間は購入日から 1 年間とします。保証を申請するには購入したことを証明する書類が必要になります。
- 3.製品の所有者が変わっても保証期間の間は製品は保証されます。
- 4.保証を申請する際には下記に記載されている内容をよく読んで実行してください。
 - a. 製品の不具合に関して出来るだけ詳しい内容と購入日、取付業者の連絡先、所有者の住所と電話番号を販売店またはタートルマリン（以下「当社」とします）までお知らせください。
 - b. 不具合のある製品と購入したことを証明する書類を販売店または当社までご返送ください。その際に発生した輸送費に関してはお客様ご負担とします。
 - c. 返送された製品を販売店または当社が調査して保証対象と判断された場合は製品または部品を修理または交換し、販売店または当社が輸送費を負担して返送いたします。部品の修理・交換にかかる工賃はお客様ご負担とします。
 - d. 製品または部品が修理不可能と判断された場合は同じ製品または部品と交換となります。同じものが無い場合は同等品との交換となり、返金はいたしません。
 - e. 保証に関するサービス作業は当社、または当社が認証する技術者が実施するものとし、それ以外の第三者によるサービス作業は保証の対象外となります。
 - f. 製品の出張修理はいたしません。
 - g. 保証期間後、または保証適用外の修理、交換については全て有料となります。

以下に記載されている各号に該当する事項に関しては保証対象外とさせていただきます。

- i. 本製品の間違っただけの取付や操作、不適切な保管に起因する不具合や煤煙、薬品、塩分による不具合、浸水による不具合（防水型の機器は除く）
- ii. 天災地変（地震・火災・洪水）が原因の不具合
- iii. 日本国外での使用による不具合
- iv. 当社、または当社が指定した技術者以外による点検、修理が原因の不具合
- v. 本製品の改造や分解が原因の不具合
- vi. 他の機器に起因する不具合
- vii. 本製品を搭載した艇が起こした衝突事故に起因する損害
- viii. 本製品の不良に起因して周辺機器及び艇に損害が発生した場合、本製品以外の損害は補償いたしません。また、本製品の不良に起因することによる 2 次的に発生する損害も補償いたしません。

保証申請書

製品は保証規定に基づいて保証されます。 下記必要事項をご記入のうえ、タートルマリンまでお送りください。	
記入日	年 月 日
製品機種	
製品番号	
購入日	年 月 日
購入先	
オーナー様 お名前 (ふりがな)	
オーナー様 お名前	
オーナー様 ご住所	〒
オーナー様 お電話番号	() - -
取付日	年 月 日
取付業者名	
取付担当者名	
取付業者住所	〒
取付業者電話番号	() - -
不具合内容	



<http://turtle-marine.com>

〒 851-3305 長崎県西海市西彼町喰場郷 938-7

TEL : 0959-29-5055 FAX : 0959-29-5566